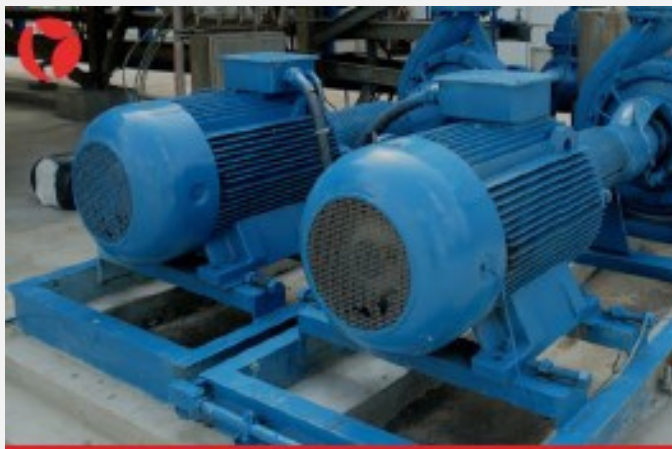


Principios | Operación | Selección de Bombas Centrífugas (12 h)



Días 6, 7, 8 y 9 de julio de 2026

El COIIAS refuerza su compromiso con la formación continua de sus colegiados mediante un nuevo convenio de colaboración con Arveng Training, empresa especializada en formación e ingeniería con más de veinte años de experiencia en el sector.

Gracias a este acuerdo, los colegiados podrán acceder a una amplia oferta de cursos técnicos en modalidad virtual y con descuentos exclusivos.

Todas las formaciones serán impartidas por profesionales altamente cualificados de Arveng, combinando un enfoque práctico con contenidos actualizados y aplicables al entorno profesional.

[RESERVA TU PLAZA](#)



CALENDARIO

Días 6, 7, 8 y 9 de julio de 2026

HORARIO

De 15:00 a 18:00 h

LUGAR

Sesiones online a través de Teams + acceso a la plataforma de Arveng Training

PRECIO

- 450 € Colegiados
- 580 € Otros colectivos

FUNDAE

Bonificable por la FUNDAE
*Consultar condiciones con Arveng entidad impartidora

DIPLOMA

Certificado emitido por **Arveng**

DIRIGIDO A:

- Estudiantes, técnicos, diseñadores, profesionales libres e ingenieros involucrados en la selección, compra, instalación, operación y mantenimiento de bombas centrífugas

No son necesarios conocimientos previos para la inscripción en este curso.

OBJETIVOS

- Clasificar las bombas centrífugas según normas internacionales y criterios de aplicación industrial.
- Identificar los componentes principales como carcasa, impulsor, eje y sello mecánico.
- Analizar el principio de funcionamiento y las curvas características de operación.
- Evaluar parámetros como altura, caudal, potencia y NPSH en condiciones reales.
- Seleccionar materiales adecuados para componentes según condiciones de servicio y corrosión.
- Diseñar sistemas de accionamiento, sellado y lubricación para operación eficiente.
- Aplicar pruebas como hidrostática, NPSHr y desempeño para validar especificaciones.
- Implementar procedimientos de instalación, preservación y puesta en marcha de bombas.
- Comparar normativas como ANSI B73.1 y API 610 en contextos técnicos específicos.
- Utilizar mejores prácticas y casos reales para optimizar selección y operación.



MÁS INFORMACIÓN

EQUIPO DOCENTE

JESÚS PEÑA

Ingeniero Mecánico con más de 30 años de experiencia en maquinaria rotativa: selección, desarrollo, instalación, puesta en marcha, análisis de fallas y upgrades de bombas, turbinas y compresores.

Responsable del grupo de ingenieros encargados de llevar a cabo la selección y compra de equipos para Proyectos en Europa y medio Oriente, entre cuyos principales clientes se encuentran: REPSOL, TÚPRAS, CEPSA, GALP, ADNOC, ARAMCO, TOTAL, EXXON, KNPC, BAPCO, CHEVRON, QATAR ENERGY, SASA, SOCAR, PETROPERÚ, YPF

Consolidada experiencia como formador y asesor técnico, con cursos impartidos a estudiantes universitarios, técnicos de mantenimiento, ingenieros y managers.

CONTACTA CON NOSOTROS

985 241 410

www.coias.es

formacion.coias.es

formacion@coias.es

SUSCRÍBETE A NUESTRO
BOLETÍN



CURSO ONLINE EN DIRECTO

Principios | Operación | Selección de Bombas Centrífugas (12 h)

PROGRAMA FORMATIVO

→ MÓDULO 1: INTRODUCCIÓN

- ¿Qué es una bomba centrífuga?
- Aplicaciones
- Características

→ MÓDULO 2: CLASIFICACIÓN DE LAS BOMBAS

- Bombas de desplazamiento positivo y bombas centrífugas
- Bombas API 610
- Bombas ANSI vs API 610
- Bombas Pitot

→ MÓDULO 3: PRINCIPIOS TEÓRICOS DE BOMBAS CENTRÍFUGAS

- Triángulo de velocidades
- Curva de bomba centrífuga
- Curva de sistema. NPSH(a) disponible
- Operación en serie y paralelo

→ MÓDULO 4: COMPONENTES INTERNOS DE LAS BOMBAS CENTRÍFUGAS

- Rotor: eje, impulsores, anillos de desgaste, pistón de balance
- Carcasa
- Cierres mecánicos
- Selección de materiales para bombas centrífugas
- Registro de Hojas de Datos API 610 12th Ed

→ MÓDULO 5: ACCIONADORES

- Motores eléctricos
- Turbinas de vapor
- Turbinas de gas

→ MÓDULO 6: ACCESORIOS

- Instrumentación
- Acoples
- Baseplate
- Sistema de lubricación, oils mist y recuperadores de aceite

→ MÓDULO 7: PRUEBAS EN FÁBRICA

- NPSHr
- Performance
- Mecánica
- Preservación

→ MÓDULO 8: INSTALACIÓN Y ARRANQUE

- Cimentación
- Conexión con tuberías
- Commissioning: alineación y flushing
- Arranque

→ EJERCICIOS PARA DESARROLLAR EN CLASE:

- Identificación de tipos de bombas
- Selección del tipo de bomba
- Interpretación de curvas de bombas
- Selección de materiales.