

We measure it.



# Cámara termográfica

testo 875 y testo 875i – sus cámaras de inicio a la termografía profesional

---

Detector de 160 x 120 píxeles

---

Tecnología SuperResolution a 320 x 240 píxeles

---

Sensibilidad térmica < 50 mK

---

Cámara digital integrada con iluminación por LED's

---

Objetivos intercambiables

---

Modo de medición para detectar zonas con riesgo de condensación

---

Medición de alta temperatura hasta 550 °C

---



Con la cámara termográfica testo 875 se detectan anomalías y fallos en materiales y componentes. Mediante las diferencias de color en la imagen y sin contacto con el medio, quedan a la vista las pérdidas energéticas, los puentes térmicos o los recalentamientos en maquinas

industriales. Mientras que con otros métodos se deben desmontar cables o perforar grandes áreas hasta dar con la tubería rota, con la cámara termográfica testo 875 es suficiente con un vistazo a la pantalla.

## Prestaciones de las testo 875 y testo 875i



### Detector de 160 x 120 píxeles

Con 19.200 puntos de medición de temperatura, los objetos se detectan con muy buena calidad de imagen, de forma clara y precisa.



### Tecnología SR (a 320 x 240 píxeles)

La tecnología SuperResolution mejora la calidad de imagen en una clase, es decir, la resolución de las termografías es cuatro veces más alta.



### Sensibilidad térmica < 50 mK

Gracias a la elevada resolución en temperatura < 50 mK, se detectan incluso las menores diferencias en temperatura.



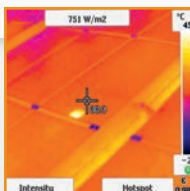
### Cámara digital integrada con LEDs

Junto a cada termografía se memoriza una imagen real del objeto o zona medida. Los potentes LEDs iluminan hasta la zona más oscura.



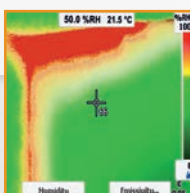
### Autodetección del punto frío/caliente

Las temperaturas críticas se muestran directamente en pantalla con la función de detección automática del punto frío/caliente.



### Modo solar

El valor de la radiación solar se puede introducir en la cámara para cada medición efectuada. Este valor se memoriza junto a cada imagen térmica.



### Modo especial de medición para la detección de zonas con riesgo de condensación

Con la medición de la temperatura y la humedad ambiente junto a la temperatura superficial medida, la cámara calcula el riesgo de condensación superficial y lo muestra en pantalla como una termografía de humedad superficial.



Objetivos intercambiables

Función del software para PC: superposición de imagen TwinPix



## Datos técnicos testo 875 y testo 875i



Filtro protector de las lentes



Funcionamiento intuitivo



	testo 875-1	testo 875-1i	testo 875-2i
<b>Salida de imagen IR</b>			
Tipo detector	FPA 160 x 120 píxeles, a.Si		
Sensibilidad térmica (NETD)	< 80 mK a 30 °C	< 50 mK a 30 °C	
Campo de visión/distancia mín. enfoque	32° x 23° / 0.1 m (objetivo angular) 9° x 7° / 0.5 m (teleobjetivo)		
Resolución geométrica (IFOV)	3,3 mrad (objetivo angular), 1,0 mrad (teleobjetivo)		
SuperResolution (píxel / IFOV) - opcional	320 x 240 píxeles / 2,1 mrad (objetivo angular) 0,6 mrad (teleobjetivo)		
Tasa de refresco	9 Hz		33 Hz*
Enfoque	manual		
Rango espectral	8 a 14 µm		
<b>Salida de imagen real</b>			
Tamaño / distancia mín. enfoque	-	640 x 480 píxeles / 0.4 m	
<b>Presentación de la imagen</b>			
Visualizador	Pantalla LCD de 3.5" con 320 x 240 píxeles		
Opciones visualización	Solo imagen IR	Solo imagen IR / imagen real / Imagen IR y real	
Salida video	USB 2.0		
Paletas de colores	10 (hierro, arco iris, arco iris AC, frío-caliente, azul-rojo, escala de grises, gris invertido, sepia, Testo, hierro AT)		
<b>Medición</b>			
Rango de temperatura	-20 a +100 °C / 0 a +280 °C (seleccionable)	-20 a +100 °C / 0 a +350 °C (seleccionable)	
Rango temperatura elevada - opcional	-		+350 a +550 °C
Exactitud	±2 °C, ±2% del v.m.		±2 °C, ±2% del v.m. ±3% del v.m. (+350 a +550 °C)
Emisividad / compensación de la temperatura reflejada	0.01 a 1 / manual		
<b>Funciones de la medición</b>			
Visualización del riesgo de condensación (vía introducción manual de los datos)	-	-	✓
Visualización del riesgo de condensación (vía sonda inalámbrica con medición en tiempo real **)	-	-	(✓)
Modo solar	✓		
Funciones de análisis	Medición en punto central, detección de los puntos frío- caliente	Hasta 2 puntos de medición, detección de los puntos frío- caliente	Hasta 2 puntos de medición, detección de los puntos frío- caliente, isoterma, mín-máx. por área
<b>Equipamiento</b>			
Cámara digital	-		✓
Iluminación por LEDs	-		✓
Objetivo angular		32° x 23°	
Teleobjetivo (intercambiable) - opcional	-	-	9° x 7°
Láser*** (clasificación laser 635 nm, Clase 2 )	-		✓
Registro de voz	-	-	auriculares con cable
Video streaming (vía USB)	✓		
<b>Memorización de la imagen</b>			
Formato de archivo	.bmt; opción de exportación en .bmp, .jpg, .png, .csv, .xls		
Soporte para almacenamiento de datos	Tarjeta SD 2 GB (aprox. 2.000 imágenes)		
<b>Alimentación</b>			
Tipo de batería	Batería de litio de recarga rápida		
Duración de la batería	4 horas		
Opciones de recarga	En el instrumento/en el cargador de sobremesa (opcional)		
Conexión a la red eléctrica	Sí		
<b>Condiciones ambiente</b>			
Temperatura funcionamiento	-15 °C a +40 °C		
Temperatura almacenamiento	-30 °C a +60 °C		
Humedad ambiente	20% a 80% sin condensación		
Clase de protección (IEC 60529)	IP 54		
Vibración (IEC 60068-2-6)	2G		
<b>Otros datos técnicos</b>			
Peso	aprox. 900 g		
Medidas (P x B x A) en mm	152 x 108 x 262		
Rosca para trípode	M6		
Caja	ABS		
<b>Software para PC</b>			
Requisitos del sistema	Windows XP (Service Pack 3) Windows Vista, Windows 7 (Service Pack 1), interfaz USB 2.0		
<b>Certificados, garantía</b>			
Directriz UE	2004 / 108 / EG		
Garantía	2 años		

✓ De serie

(✓) opcional

- no disponible

\* En zona de la UE y en países sin restricciones a la exportación, 9 Hz en el resto

\*\* Sondas inalámbricas solo en la UE, Noruega, Suiza, Croacia, USA, Canadá, Colombia, Turquía, Brasil, Chile, México, Nueva Zelanda, Indonesia

\*\*\* Excepto USA, Japón y China

## Descripción de la gama

Características	testo 875-1	testo 875-1i	testo 875-2i	Set testo 875-2i
<b>Detector</b>	160 x 120 pixels			
<b>Sensibilidad térmica (NETD)</b>	< 80 mK	< 50 mK		
<b>Rango de temperatura</b>	-20 to +280 °C	-20 to +350 °C		
<b>Tasa de refresco</b>	9 Hz	33 Hz*		
<b>Objetivo 32° x 23°</b>	✓	✓	✓	✓
<b>Teleobjetivo 9° x 7° (intercambiable)</b>	-	-	(✓)	✓
<b>SuperResolution</b>	(✓)	(✓)	(✓)	(✓)
<b>Medición de alta temperatura hasta 550 °C</b>	-	-	(✓)	(✓)
<b>Cámara digital integrada</b>	-	✓	✓	✓
<b>Iluminación por LEDs integrada</b>	-	-	✓	✓
<b>Auriculares para registro de voz</b>	-	-	✓	✓
<b>Láser**</b>	-	✓	✓	✓
<b>Visualización riesgo condensación (introducción manual de los datos)</b>	-	-	✓	✓
<b>Visualización riesgo condensación (medición automática con sonda vía radio en tiempo real***)</b>	-	-	(✓)	(✓)
<b>Indicación isotérma en pantalla</b>	-	-	✓	✓
<b>Cálculo de Mín/Máx por área</b>	-	-	✓	✓
<b>Autodetección del punto frío / caliente</b>	✓	✓	✓	✓
<b>Modo solar</b>	✓	✓	✓	✓
<b>Filtro protector de las lentes</b>	(✓)	(✓)	(✓)	✓
<b>Batería de repuesto</b>	(✓)	(✓)	(✓)	✓
<b>Cargador de sobremesa</b>	(✓)	(✓)	(✓)	✓

✓ de serie (✓) opcional

\* En zona UE y países sin restricciones a la exportación, 9 Hz en el resto

\*\* excepto USA, China y Japón

\*\*\* Sondas de humedad inalámbricas solo en la UE, Noruega, Suiza, Croacia, USA, Canadá, Colombia, Turquía, Brasil, Chile, México, Nueva Zelanda, Indonesia

## Datos de pedido

Cámaras termográficas testo 875 y 875i	Modelo
<b>Cámara termográfica testo 875-1</b> incl. software profesional, Soft Case, cinta para colgar al hombro, tarjeta SD, cable USB, paño limpiador de las lentes, alimentador, batería de Li ion y adaptador para trípode, todo en una maleta de alta calidad.	0560 8751
<b>Cámara termográfica testo 875-1i</b> incl. software profesional, Soft Case, cinta para colgar al hombro, tarjeta SD, cable USB, paño limpiador de las lentes, alimentador, batería de Li ion y adaptador para trípode, todo en una maleta de alta calidad.	0563 0875 V1
<b>Cámara termográfica testo 875-2i</b> incl. software profesional, Soft Case, cinta para colgar al hombro, tarjeta SD, cable USB, paño limpiador de las lentes, alimentador, batería de Li ion, adaptador para trípode y auriculares, todo en una maleta de alta calidad.	0563 0875 V2
<b>Set Cámara termográfica testo 875-2i</b> incl. software profesional, Soft Case, cinta para colgar al hombro, tarjeta SD, cable USB, paño limpiador de las lentes, alimentador, batería de Li ion y adaptador para trípode y auriculares, todo en una maleta de alta calidad.	0563 0875 V3

Además del equipamiento de la testo 875-2i, el set también incluye:

- Teleobjetivo 9° x 7°
- Filtro de protección
- Batería de repuesto
- Cargador de sobremesa



Accesorios	Código <sup>1)</sup> (equipamiento de serie)	Modelo (como accesorio)
<b>SuperResolution.</b> Cuatro veces más temperaturas para analizar mas detalladamente las termografías.	S1	0554 7806
<b>Filtro de protección.</b> Cristal protector de Germanio para evitar que las lentes se ensucien o arañen.	C1	0554 8805
<b>Batería de repuesto.</b> Batería de litio para aumentar el tiempo de utilización.	D1	0554 8802
<b>Cargador rápido.</b> Cargador de sobremesa para dos baterías y optimización del tiempo de recarga.	E1	0554 8801
<b>Teleobjetivo 9° x 7°</b> (solo para la testo 875-2i)	A1	2)
<b>Medición de alta temperatura hasta 550 °C</b> (solo testo 875-2i)	G1	2)
<b>Medición de humedad vía sonda inalámbrica***</b> (solo testo 875-2i)	B1	2) 3)
<b>Cinta de emisividad.</b> Cinta de emisividad, p.ej. para superficies pulidas (rollo, L.: 10 m, An.: 25 mm), e=0.95, resistente hasta +250 °C		0554 0051
<b>Certificados de calibración ISO</b> Puntos de calibración 0 °C, +25 °C, +50 °C Puntos de calibración 0 °C, +100 °C, +200 °C Puntos de calibración libremente seleccionables en el rango -18 °C a +250 °C		0520 0489 0520 0490 0520 0495

<sup>1)</sup> Pedido como equipamiento de serie: el componente se incluye en la maleta. Ejemplo: testo 875-1i incl. filtro de protección y batería de repuesto: Código de pedido 0563 0875 V1 C1 D1

<sup>2)</sup> Por favor, contacte con nuestro SAT

<sup>3)</sup> Instalación necesaria

Instrumentos Testo S.A.  
Polígono Industrial La Baileta-Can Xinxà  
c/ B, nº 2, 08348 Cabrials (Barcelona)  
Teléfono 93 753 95 20  
Fax 93 753 95 26  
e-mail info@testo.es